

# VERO solo 1 euro! casa



MENSILE  
ANNO 3 - n. 3  
Marzo 2012  
€ 1,00 in Italia

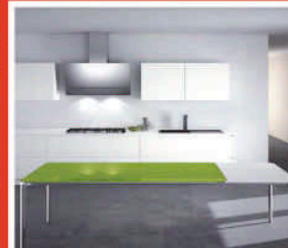


GVE  
9 772038939003  
20003

**RIABITARE**  
60 mq a Cremona  
Décor a Taormina



**BAGNO**  
Cambia look  
con 150 euro  
**SICUREZZA**  
Allarmi: hitech  
"che arreda"  
**SPAZIO**  
Aggiungi dieci  
posti a tavola



**DARIO  
BALLANTINI**  
di *Striscia*  
«Nel mio loft  
trasformista»



**SPECIALE SCRIVANIE, LIBRERIE, SEDIE & Co.**

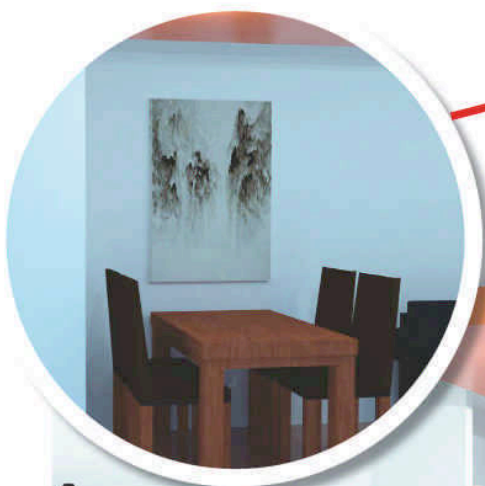
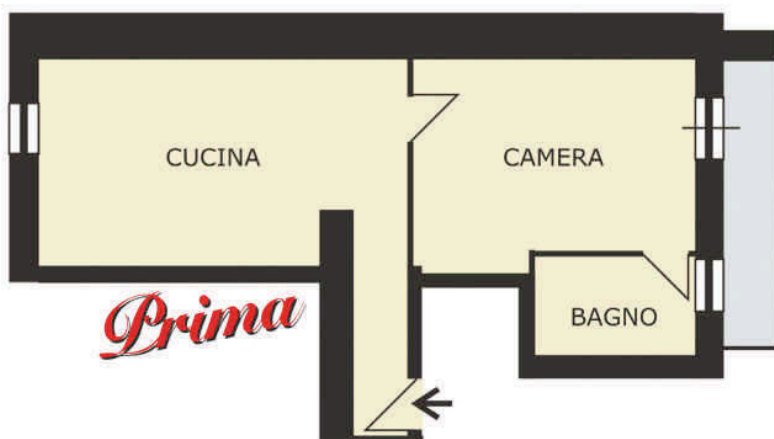


**L'ANGOLO STUDIO  
NON E' UN LUSO**  
BASTANO POCHI CENTIMETRI PER  
CREARE IN CASA UNA POSTAZIONE  
DI LAVORO ECONOMICA, MA DI STILE

# Progetto salva-impianti

*Sto acquistando un bilocale in ristrutturazione. Gradirei avere la vostra consulenza per la migliore collocazione della zona soggiorno e della zona notte e per utilizzare al meglio gli spazi. Posso agire sulla collocazione delle pareti interne, ma non degli impianti, per cui le zone cucina e bagno devono rimanere invariate. Vorrei anche ricavare un ripostiglio e si deve tenere conto che a Milano è necessario l'antibagno se il bagno si apre sulla zona giorno. Milvia, Ancona.*

La particolare disposizione planimetrica, la posizione delle finestre e la presenza vincolante degli impianti di cucina e bagno suggerisce la sistemazione delle due zone, giorno e notte, alle due estremità della casa, separate dal blocco cottura e dall'ingresso con armadio-ripostiglio che si incunea verso il centro della casa. Una controsoffittatura con faretti che parte dall'ingresso e termina nel soggiorno è l'elemento protagonista del nuovo ambiente. Il percorso è organizzato lungo il controsoffitto che conduce l'ospite verso la zona giorno, progettata come un *open space* nel quale il soggiorno, la cucina e il pranzo si fondono. La camera è situata alla destra dell'ingresso e affaccia sul balcone, indipendente dal resto della casa, con una cabina armadio, un angolo per la lettura e un bagno.



## LA SUITE NOTTE

La camera padronale è strutturata come una vera suite notte, con bagno attrezzato anche come mini lavanderia, cabina armadi e una poltrona per favorire la lettura prima di dormire. In zona giorno cucina e soggiorno condividono gli stessi spazi. A suddividere la cucina dalla parete attrezzata solo una spalletta in muratura, funzionale all'appoggio dei pensili e a garantire un minimo di privacy.

# La zona pranzo è open

*Gentili architetti, ho acquistato un appartamento e trovo particolare difficoltà nell'arredare la zona cucina-soggiorno-pranzo, che gradirei in stile open space ma con degli accorgimenti per riuscire a distinguerli. L'ambiente in cui si trova, inoltre, non è molto luminoso e quindi preferirei l'utilizzo di materiali idonei e, se possibile, non spendere eccessivamente. La cucina deve sorgere nel lato indicato (causa scarichi) e sotto quella finestra si trova un termosifone che non si può spostare. Maurizio, Roma*

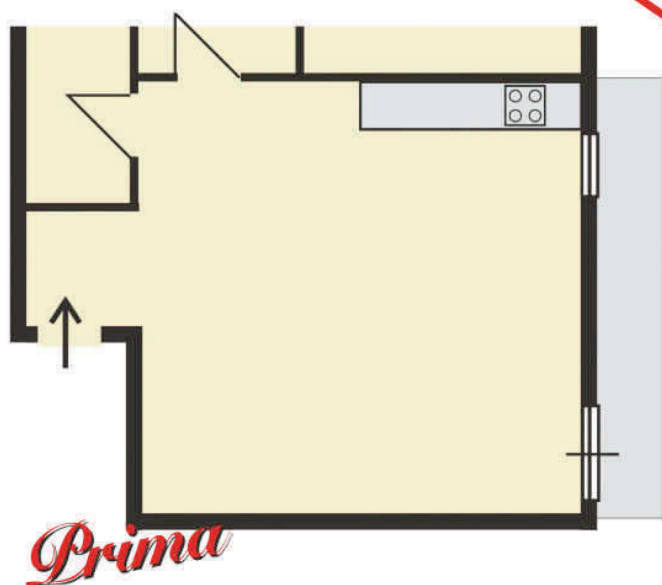
L'open space che abbiamo immaginato è caratterizzato da un elemento curvo con un muretto alto 120 cm che nasconde il banco di lavoro e il lavello mentre il blocco cottura prosegue sull'altro lato. Non ci sono pensili perché i contenitori sono situati tutti in basso, compreso il frigorifero da 110 litri, salvo una cappa in acciaio dal design moderno. Il rivestimento di maioliche, dai colori vivaci, è posizionato all'altezza del muretto (120 cm) e in prossimità della cappa si alza fino a schermare completamente la parte retrostante.

Il muretto può essere rivestito da pannelli in legno in ciliegio o noce, larghi 50 cm, separati da una piccola scanalatura verticale per accentuarne la curva. Il locale subirà così un "taglio" più giovane, dinamico e soprattutto più luminoso.



## MATERIALI EFFETTO LOFT

La cucina è mimetizzata oltre il muretto curvo che la ripara da occhi indiscreti. Solo la cappa tradisce la presenza di un piano cottura. In questo caso, gli architetti hanno scelto un modello scenografico, in grado di assolvere due funzioni: una pratica, l'assorbimento degli odori, l'altra estetica. Nel riquadro, pavimento Iki di LeonardoCeramica, in grés porcellanato a tutto spessore per un effetto cemento contraddistinto da piacevoli gradazioni di colore.



# “Idea” rustica a Venezia

Gentili architetti di [Progettiamoinsieme.it](http://Progettiamoinsieme.it), devo ristrutturare e arredare questo mini alloggio a Venezia con affaccio su un canale. Vorrei ricavarci una zona giorno (arredamento rustico) con caminetto e piccola cucina (stanza A) e un bagno e una camera nella zona notte (stanza B). Luisa, Venezia



**P**ur rimanendo fedele all'impianto originale, il progetto è stato organizzato con delle interessanti soluzioni "salvaspazio". Il soggiorno è un ambiente arredato con semplicità, caratterizzato da un camino di stile rustico, magari con il cornicione in pietra. La cucina è risolta con una struttura a parete in muratura, eventualmente piastrellata, composta da un lavello e un fornello; a lato si trova una dispensa ricavata in una nicchia. Alla zona notte si accede attraverso un disimpegno attrezzato a bagno: l'antibagno occupa il disimpegno con un lavandino sormontato da uno specchio e una doccia mentre un vano racchiude i sanitari. Alla zona notte si accede attraverso l'antibagno passante; la camera matrimoniale è composta da un armadio a quattro ante, una poltroncina e un letto matrimoniale appoggiato alla parete che, insieme alla testiera, forma una mensola utile per riporre i libri, piccoli oggetti e le lampade.



## LA SEDIA DELLA TRADIZIONE, RIVISTA E CORRETTA

Sestri (nella foto a destra) è la sedia che reinterpreta la tradizione: sintesi di tutte le chiavarine, moderna nelle tonalità e nei materiali, è delicatamente dorata o argentata. Perfetta per arredare un ambiente rustico con un pizzico di solare modernità. Prodotta da Ego, sarà presentata al prossimo Salone del mobile.



Il sito internet [www.progettiamoinsieme.it](http://www.progettiamoinsieme.it) è stato fondato nel 2001 da un gruppo di architetti e offre un servizio di consulenza per la progettazione e l'arredamento d'interni. Se cerchi un'idea per la tua casa scrivi a [info@progettiamoinsieme.it](mailto:info@progettiamoinsieme.it) e lo staff si metterà subito in contatto con te.